

# محطة مع ملصق حراري وطابعة استلام POS اندرويد محمول

(POS-T2: م / ن)

سمات:



جيجا هرتز ؛ 2.3 \* 8 A53 \* 2 MT6797 Tri-Cluste-A72 معالج عشاري النواة

طابعة إيصالات وملصقات حرارية مدمجة عالية السرعة 58 مم ؛

ROM قياسي 3 جيجابايت من ذاكرة الوصول العشوائي 16 جيجابايت

مكبر صوت مدمج كبير الحجم ؛

المدمجة ؛ NFC وحدة

SIM فتحة لبطاقة \* 2 ؛

؛ C من النوع USB دعم الشحن السريع

بطارية كوبالت نقية سعة 6400 مللي أمبير قابلة للإزالة ؛

.قارئ الكود الشريطي أحادي الأبعاد وثنائي الأبعاد وطابعة الإصبع للحصول على خيارات

## المواصفات الفنية:

نموذج	POS-T2
اسم	بوصة تعمل باللمس بالسعة ، 5.5 دعم التوقيع الإلكتروني
بطارية	فولت / 6400 مللي أمبير 3.8
محول الطاقة	الإدخال: □ 240-100 فولت ، 50/60 هرتز ، 1.5 أمبير □ 5 DC / 2A الإخراج
واجهة الشاحن	ج USB نوع
عرض	
الشاشة الرئيسية	شاشة 5.5 بوصة عالية الدقة تعمل باللمس
الدقة	1280 * 720
أداء	
وحدة المعالجة المركزية	MT6797 Tri-Cluste-A72 * 2 A53 * 8 2.3 جيجاهرتز
الرامات " الذاكرة العشوائية في الهواتف والحواسيب "	3 جيجابايت
فلاش	جيجا فلاش 16
الاتصالات	2G / 3G / 4G
نظام التشغيل	أندرويد 8.0
زر	زر الطاقة ، زر المسح الضوئي ، زر الصوت
بلوتوث	بلوتوث 4.0
واي فاي	WIFI 802.11 b.g.n.ac
طابعة	طابعة الإيصالات الحرارية 58 مم
لفة ورق	mm العرض: 58 مم ؛ القطر: ≥40
الماسح الضوئي	فك الكاميرا (ماسح ثنائي الأبعاد) اختياري
NFC	felica بطاقة ، Mifare ، ISO / IEC 14443A & B ، دعم
SIM فتحة	سيم * 2
مكبر الصوت	مكبر صوت رقمي
بصمة الاصبع	(بصمة الإصبع) اختياري
GPS أو AGPS	دعم GPS AGPS
MDM	الدعم
الملحقات الطرفية	صفحة

مستلزمات	USB من النوع C * 1
	محول الطاقة * 1
	دليل المستخدم * 1
بيئة	
درجة حرارة التشغيل	إلى 40 درجة مئوية 0
درجة حرارة التخزين	إلى 60 درجة مئوية -10
رطوبة العمل	10% ~ 80%
رطوبة التخزين	10% ~ 90%

# Smart Handheld

5.5 full touch screen / High Speed / Large paper bin

4G Handheld



DDINTING

# Thermal / Label Printing



Speed printing:80mm/s



Paper width:58m

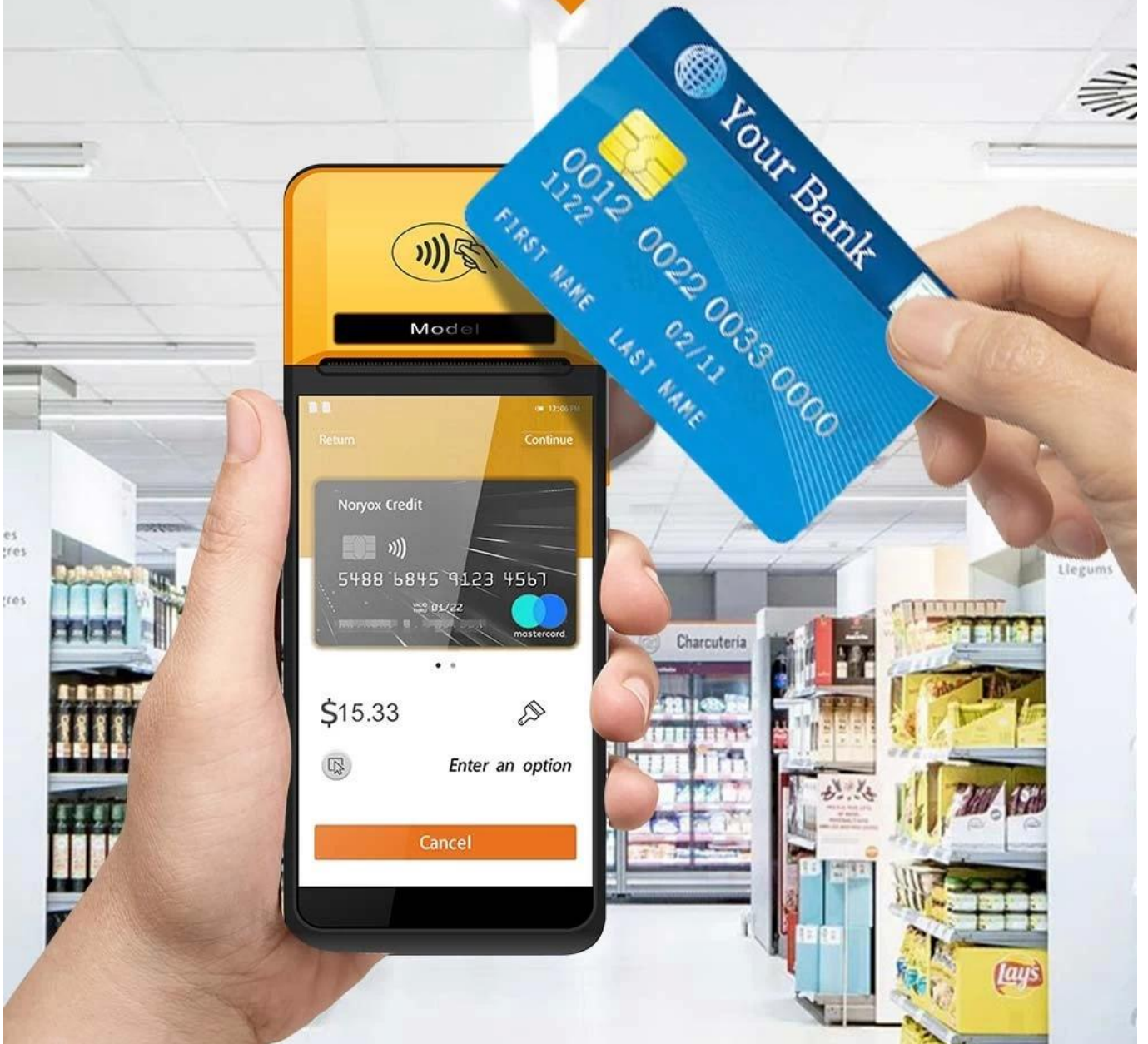
# One-click Scan

Environmental Camera + Infrared Scanning Head



# NFC Contactless Card

NFC contactless card reader payment function



# Quickly Identify QR Codes

5MP Autofocus Camera





# Fingerprint Security

Ministry of Public Security or FBI fingerprints (Optional)



BATTEDV

# Large Removable Battery



3.8V / 6400mAh



# Built-in MDM

Product built-in MDM control system



# Product Details



# Applicable Scene

Powerful functions such as mobile cashier, receipt printing, pin storage, queuing, billing, label printing, QR code collection, NFC membership management, infrared physical temperature measurement, etc.



Supermarket Cashier



Catering



Convenience Store



Clothing Store



Purchase and Sale



Parking System



Temperature Measurement



Queuing Up