

460mm 工业以太网交换机

工业以太网交换机 ECD-460

产品特点

- 5 千兆以太网端口
- 1 千兆以太网上行端口
- 支持 12V/24V 供电
- 工业级设计
- 3 年质保
- 符合 CE 认证

规格

外壳	前面板 0.8mm SPCC 冷轧钢板
	后面板 1.0mm SECC 冷轧钢板
安装尺寸	前面板 pos 84/84/79/73 / 71mm
	后面板 180mm; 深度 53mm
接口	前面板 pos 56 千兆以太网 43 千兆以太网 94/98/98/94; 后面板 pos 63 千兆以太网 45 千兆以太网 94/98/98/94;
端口	3 个
供电	支持 12V / 24V
认证	符合 CE 认证
接口	RJ12 工业以太网接口
重量	约 1.5kg
尺寸	8.5 英寸宽 x 9.5 英寸高
前面板尺寸	460mm X 465mm X 100mm
后面板尺寸	510mm X 540mm X 155mm



ECD-460





ECD-460





ECD-460





ECD-460





ECD-460





ECD-460





ECD-460



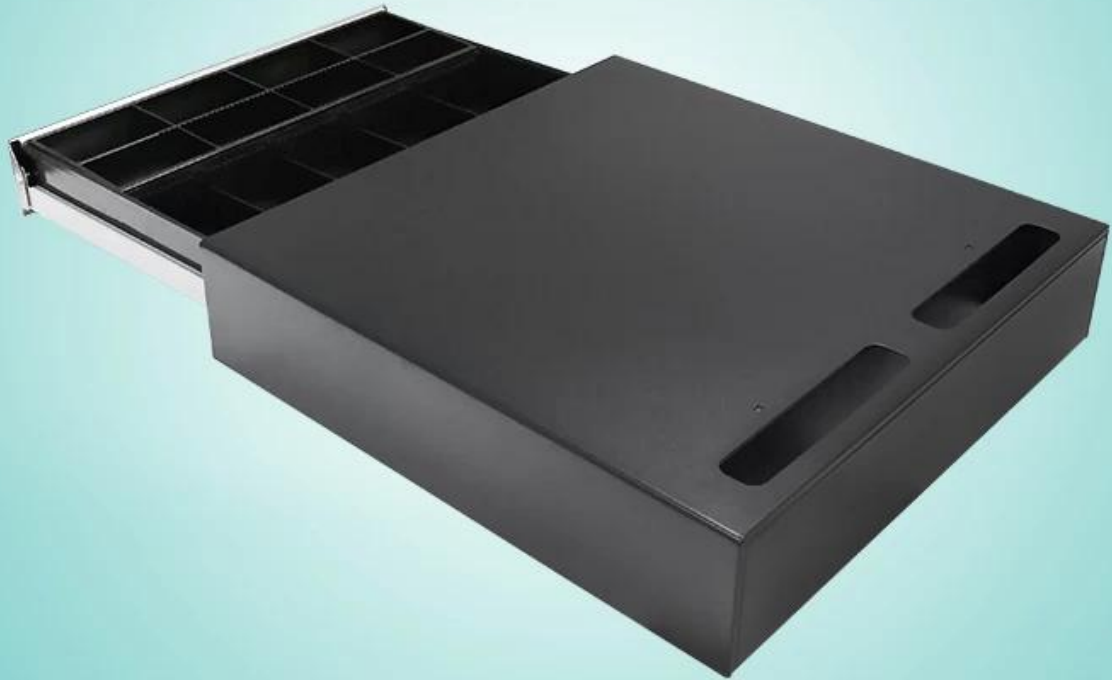


ECD-460





ECD-460





ECD-460





ECD-460





ECD-460



