

76MM Nadeldrucker mit automatischem Cutter

(Modell: OCPP -763C)

Eigenschaften:

76MM Anschlag-Matrixdrucker mit automatischer Schneidevorrichtung;

Kompatibel mit EPSON;

Mit Black Mark Detection-Funktion;

Serielle + USB-Schnittstelle;

Stützkassenschublade treten heraus;

Einfache Bedienung und elegantes Aussehen.

Spezifikationen:

Druckmethode	Serielle Punktmatrix mit 9 Pins
Schrift drucken	FONT A: 33 oder 35; FONT B: 40 oder 42
Säulenkapazität	400 Punkte
Zeichengröße	ANK, Schriftart A: 9 * 9 Punkte, Schriftart B: 7 * 9 Punkte Vereinfachtes Chinesisch, traditionelles Chinesisch: 16 * 16 Punkte
Zeichensatz	Käuferoption
Zeichen pro Zeile	400 Punkte
Druckgeschwindigkeit	4,5 Zeilen / Sek
Puffer empfangen	Wählbar als 45 Byte oder 4k Byte mit Dip-Schaltern
Papierbreite	75,5 ± 0,5 mm
Kopierfunktion	Ein Original und zwei Kopien
Band	ERC-39
MCBF (Leben)	10.000.000 Zeilen
Treiber	Win9X / Win ME / Win2000 / Win2003 / WinNT / Win XP / Win Vista / Win 7 / Linux
Zentralprozessor	32 bit
Speicherumgebung	Temperatur (-10 ~ 60 ° C) Luftfeuchtigkeit (10 ~ 90%)
Arbeitsumfeld	Temperatur (0 ~ 50 ° C) Luftfeuchtigkeit (10 ~ 90%)
Abmessungen	230X146X145mm
Bruttogewicht	3,75 kg
Auto-Cutter	Ja
Papierende-Sensor	Ja
Papierstärke	0,06-0,08 mm
Rollenpapier	75,5 ± 0,5 mm * & phi; 65 mm
Schnittstelle	Seriell + USB
Befehl	Kompatibel mit EPSON

Kassenschubladensteuerung	DC 12-24 V / 1A
Netzteil	DC24V / 2,5A

Verfügbarer Netzstecker



Produktdetails:



OCPP-763C





OCPP-763C





OCPP-763C





OCPP-763C





OCPP-763C



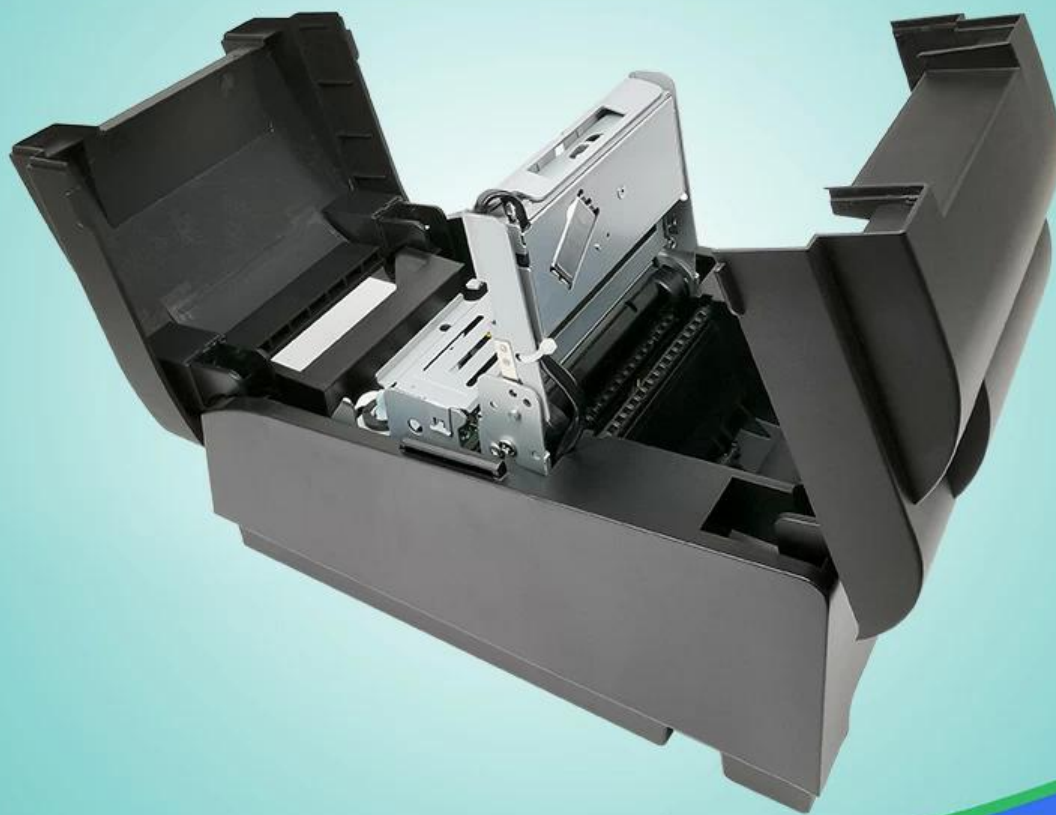


OCPP-763C





OCPP-763C





OCP-763C





Relevante Dokumente:

[*Manuelle Konfiguration der IP-Adresse](#)

[*Bedienungsanleitung](#)

[* Treiber für alle Windows-Systeme](#)

[*Treiber für Linux](#)

[*Tools zur Einstellung der Druckerparameter](#)

[*CD Dateien](#)

