

# Grand tiroir-caisse électronique en métal, largeur 460 mm

(Numéro de modèle: ECD-460)

## Fmanger:

- | 5 détenteurs de billets et 8 détenteurs de pièces
- | Tout revêtement en poudre hybride SteelConstruction et texturé
- | 12V ou 24V pour l'option
- | Micro-interrupteur en option
- | 3- Serrures ition pos
- | Ouverture manuelle disponible

## Caractéristiques:

Matériel	Flip top: 0,8 mm SPCC poudre pulvériser la surface de la plaque laminée à froid Bas: plaque résistante aux empreintes digitales SECC de 1,0 mm
Bac à billets	Cinq largeurs d'itération pos: 84/84/79/73 / 71mm Longueur: 180 mm; Profondeur: 53 mm
Bac à monnaie	quatre avant pos ition: largeur: 56; profondeur: 43 longueur (réglable): 94/98/98/94; Quatre rangées arrière: largeur: 63; profondeur: 45 longueur (fixe): 94/98/98/94;
fermer à clé	3 écluses
Puissance	12V / 24V pour l'option
Durée de vie	Testé à au moins un million de cycles
Interface	RJ12, Micro Switch (en option)
Couleur	Noir
poids	8,5 kg (net), 9,5 kg (brut)
Dimensions du tiroir	460 (W) X465 (D) X100 (H)
Dimensions de l'emballage	510 (W) X540 (D) X155 (H)



ECD-460





ECD-460





ECD-460





ECD-460





ECD-460





ECD-460





ECD-460





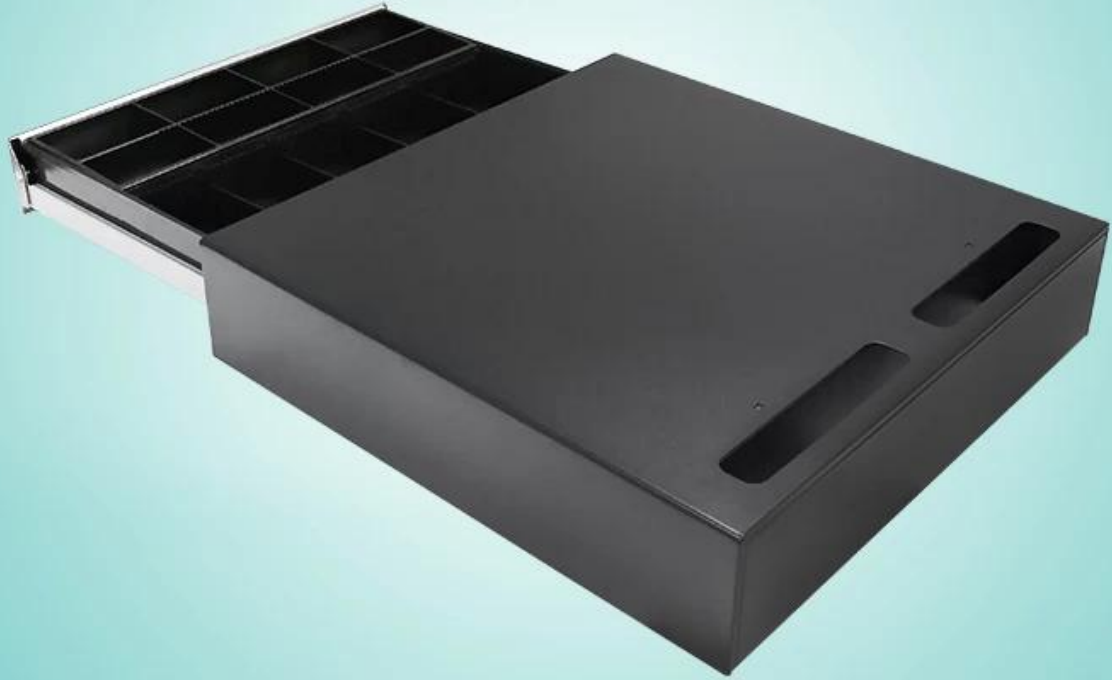


ECD-460





ECD-460





ECD-460





ECD-460





ECD-460



