

76 MM Dot Matrix-printer met autosnijder

(Model: OCPP -763C)

Kenmerken:

76 MM Impact dot-matrix bonprinter met automatische snijplotter;

Compatibel met EPSON;

Met zwarte markeringsdetectiefunctie;

Seriële + USB-interface;

Ondersteuning kassalade kick-out;

Eenvoudige bediening en elegant uiterlijk.

specificaties:

Afdrukmethode	9 pins serial dot matrix
Lettertype afdrukken	FONT A: 33 of 35; FONT B: 40 of 42
Kolomcapaciteit	400dots
Tekengrootte	ANK, lettertype A: 9 * 9dots, lettertype B: 7 * 9dots vereenvoudigd Chinees, traditioneel Chinees: 16 * 16dots
Karakterset	Koper optie
Karakter per regel	400dots
Printsnelheid	4.5lines / sec
Ontvang buffer	Selecteerbaar als 45 bytes of 4k bytes met behulp van dipschakelaars
Papierbreedte	75,5 ± 0,5 mm
Kopieer mogelijkheid	Eén origineel en twee exemplaren
Lint	ERC-39
MCBF (levens)	10.000.000 lijnen
Bestuurder	Win9X / Win ME / Win2000 / Win2003 / WinNT / Win XP / Win Vista / Win 7 / Linux
processor	32 bit
Opslag omgeving	Temperatuur (-10 ~ 60 ° c) vochtigheid (10 ~ 90%)
Werkomgeving	Temperatuur (0 ~ 50 ° c) vochtigheid (10 ~ 90%)
Dimensie	230X146X145mm
Bruto gewicht	3.75KG
Auto snijder	Ja
Papierindsensor	Ja
Papierdikte	0.06-0.08mm
Rol papier	75,5 ± 0,5 mm * φ65 mm
Interface	Serieel + USB

Commando	Compatibel met EPSON
Kassa lade controle	DC 12-24V / 1A
Stroomvoorziening	DC24V / 2.5A

Beschikbare stekker



Productdetails:



OCPP-763C





OCPP-763C





OCPP-763C





OCPP-763C





OCPP-763C



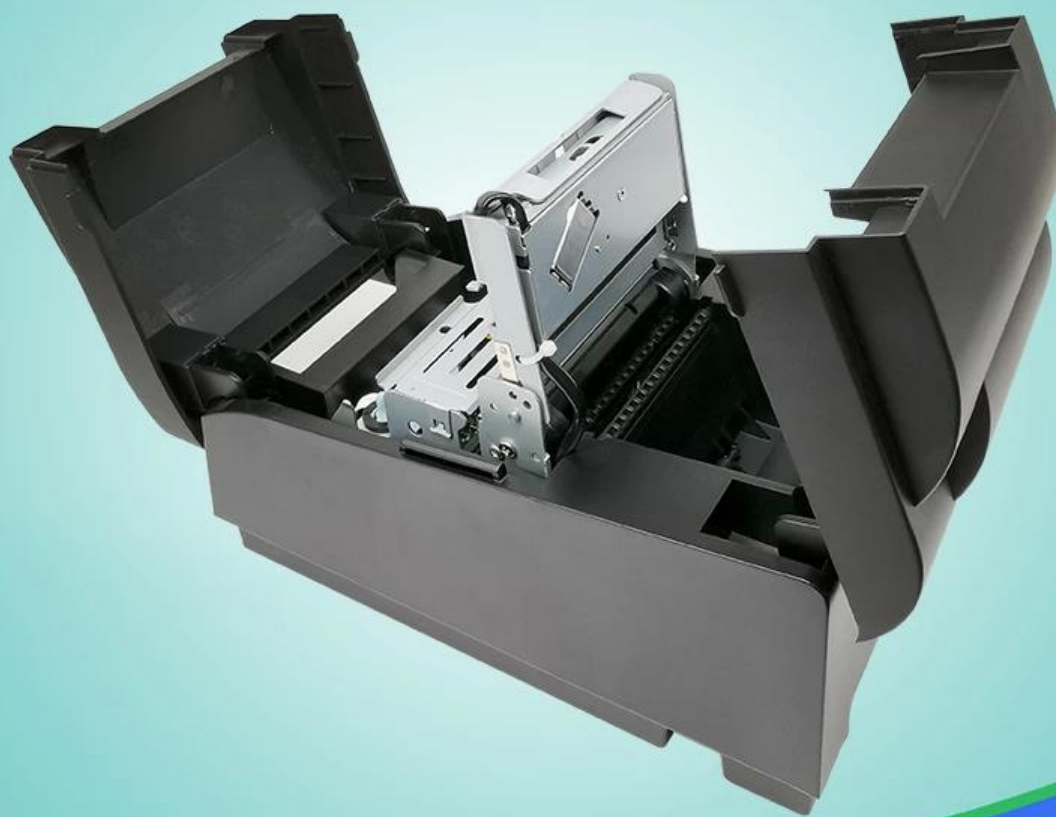


OCPP-763C





OCPP-763C





OCP-763C





Relevante documenten:

[*IP-adres Handmatig configureren](#)

[*Handleiding](#)

[* Stuurprogramma voor alle Windows-systeem](#)

[*Stuurprogramma voor Linux](#)

[*Printerparameters instellen Tools](#)

[*CD bestanden](#)

